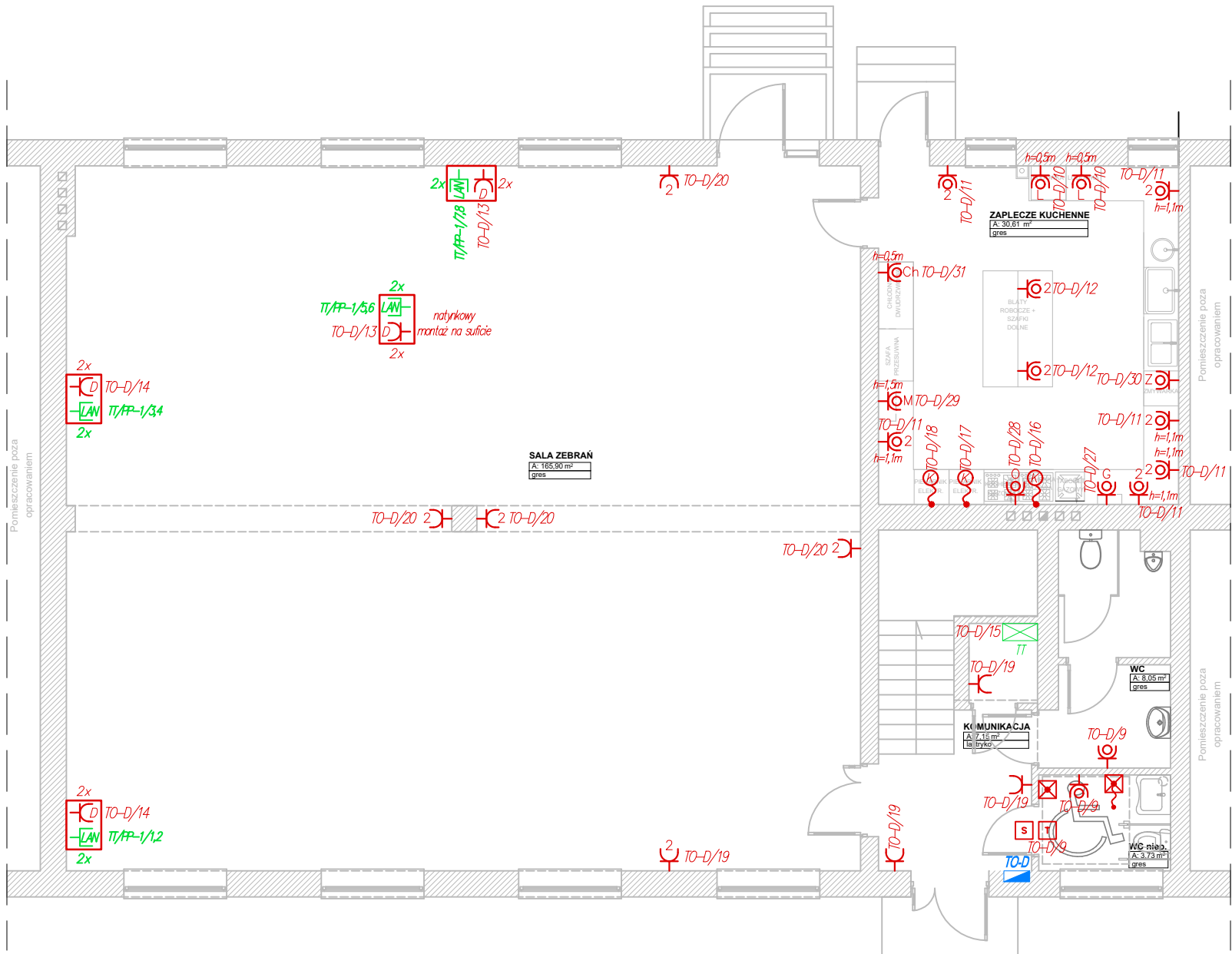


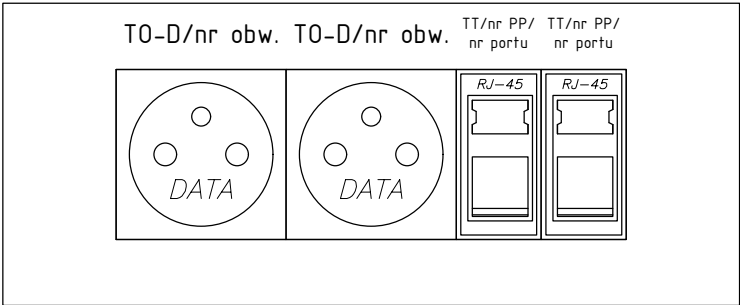
Plan instalacji gniazdowej - Rzut parteru



OZNACZENIA INSTALACJE ELEKTRYCZNE

	ROZDZIELNICE ELEKTRYCZNE BUDYNKU;
	TABLICA MULTIMEDIALNA DOMU LUDOWEGO;
	GNIAZDO WYKONE PODTYNKOWE, LUB DO PUSZKI PODŁOGOWEJ 2P+Z, 230V, 16A, IP20, (POJEDYNCZE/PODWÓJNE), Z OŚLONĄ TORÓW PRĄDOWYCH;
	GNIAZDO WYKONE PODTYNKOWE DATA, LUB DO PUSZKI PODŁOGOWEJ 230V, 16A, IP20, (POJEDYNCZE/ DWA GNIAZDA OBOK SIEBIE W POZIOME);
	GNIAZDO WYKONE PODTYNKOWE 2P+Z, 230V, 16A, IP44, (POJEDYNCZE/DWA GNIAZDA OBOK SIEBIE W POZIOME);
	GNIAZDO WYKONE PODTYNKOWE LUB DO PUSZKI PODŁOGOWEJ LAN, RJ45 CAT. 6 (2x OZNACZA DWA GNIAZDA W JEDNYM ZESTAWIE);
	ZESTAW PEL PODTYNKOWY SKŁADAJĄCY SIĘ Z GNIAZD: 2xDATA, 2xLAN;
	WYPUST ELEKTROINSTALACYJNY DO ZASILANIA URZĄDZEŃ I MASZYN;
	INSTALACJA PRZYZIOMOWA: - ZASILACZ SYSTEMU PRZYZIOMOWEGO, NP. FLM-1000 PROD. ABB; - SYGNALIZATOR ZEWNĘTRZNY SYSTEMU PRZYZIOMOWEGO, NP. FEH2001 PROD. ABB; - KASOWNIK, NP. FAP2001 PROD. ABB; - PRZYCIŚK POCIĄGOWY, NP. FAP3002 PROD. ABB;

proj. Punkt elektryczno–logiczny w formie zestawu gniazd podtynkowych 2xGniazdo 230V DATA + 2xGniazdo RJ–45



Uwagi:

- Instalację gniazdową należy prowadzić podtyńkiem z wykorzystaniem przewodów typu N2XH–J 3x2,5 mm<sup>2</sup>, dla gniazd jednofazowych i N2XH–J 5x4 mm<sup>2</sup>, dla gniazd trójfazowych;
- Gniazda należy montować na wys. 0,3 m od poziomu podłoża;
- Gniazda w toaletach, kuchni w magazynie należy montować na wys. 1,1 m od p.p.;
- W pomieszczeniach narażonych na działanie wilgoci należy stosować sprzęt instalacyjny bryzgoszczelny o stopniu ochrony min. IP44;
- Puszki podłogowe należy wykonać zgodnie z zestawieniem materiałów;
- Punkty PEL w ramach wielokrotnych należy mocować na wysokości 0,3 m;
- Należy zastosować gniazda z przesłoną torów prądowych;
- Instalację LAN należy prowadzić podtyńkowo z wykorzystaniem przewodów typu U/UTP kat. 6 w powłosce LSOH, w rurach elektroinstalacyjnych karbowanych typu Peszel;
- Gniazda Keystone LAN RJ45 kat. 6 należy montować w puszkach podłogowych zgodnie z zestawieniem materiałów, oraz w zestawach gniazd zgodnie z opisem, należy stosować gniazda z zaślepką;
- GPD należy zasilic zgodnie z schematami;
- Nie przewiduję się gwarantowanego zasilania GPD;
- Instalację przyziwową należy wykonać zgodnie ze schematem;
- Użyte materiały powinny posiadać wszystkie wymagane atesty i aprobaty;
- Układ pracy: TN–S;



"RM-PROJEKT" Usługi Projektowe Robert Mróz

37-450 Stalowa Wola, ul. 1-go Sierpnia 12 pok. 223, tel. 600 047 552, rm\_projekt@o2.pl

Nazwa i adres obiektu: PRZEBUDOWA I REMONT DOMU LUDOWEGO W MOTYCZU SZLACHECKIM Dz. nr ewid.: 278/1, OBRĘB: 0005 MOTYCZE SZLACHECKIE, JEDN. EWID.: 181806_2, MSC. MOTYCZE SZLACHECKIE, GM. ZALESZANY PROJEKT TECHNICZNY		Branża  ELEKTRYCZNA	Skala  1:100
Inwestor: GMINA ZALESZANY, UL. KOŚCIUSKI 16, 37-415 ZALESZANY		Nazwa rysunku: PLAN INSTALACJI OŚWIETLENIA - RZUT PARTERU	
Funkcja	Imię i nazwisko	Nr uprawnień	Podpis
Projektant	mgr inż. Andrzej WIERZBAN	UAN/701/48/84	
Sprawdził	mgr inż. Adrian MAŁEK	PDK/0144/P00E/17	
			Nr rys. 3
			Data: LUTY 2026